



# АВТОМАТИЗИРОВАННАЯ СИСТЕМА КОНТРОЛЯ И УЧЕТА ЭНЕРГОРЕСУРСОВ ( АСКУЭ) «КВАНТ-ЭНЕРГО»

АСКУЭ «Квант-Энерго» предназначена для дистанционного, беспроводного снятия со счетчиков энергоресурсов (газ, вода, электроэнергия, тепло) и передачи по радиоканалу следующих сведений:

- текущие показания и наличие нештатных ситуаций;
- состояние счетчика и его настройки;
- архивы показаний, событий и нештатных ситуаций;
- иные сведения, предусмотренные протоколом обмена счетчика с внешним устройством.
- профили и тарифы (при наличии)
- управление нагрузкой (для электросчетчиков)

## АСКУЭ «Квант-Энерго» адаптирована для:



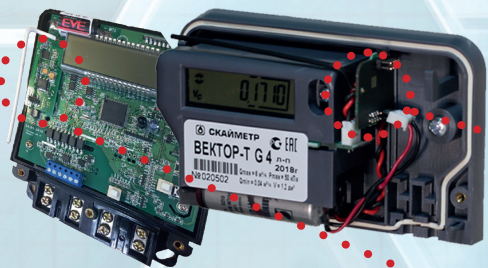
счетчиков газа «Вектор-Те» с электронной термодатой, производство ООО «НПП «Скайметр», г. Ростов-на-Дону



многотарифных электросчетчиков «НЕВА» производство ООО «Тайпит - Измерительные приборы», г. Санкт - Петербург

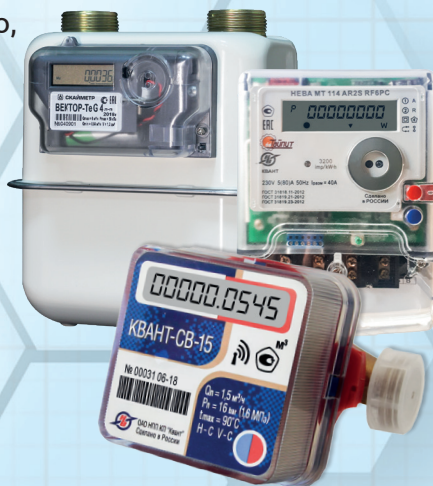
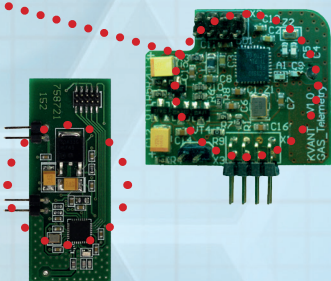


счетчиков воды «КВАНТ-СВ-15», класс точности «С», производство ОАО «НПП КП «Квант», г. Ростов-на-Дону



Радиоконтроллер устанавливается под крышкой корпуса счетчика (под пломбы изготовителя и поверителя)

Для телеметрии данных используются автономные встраиваемые радиоконтроллеры



Нелицензируемый радиоканал от 868,7 до 869,2 МГц



до 25 мВт; дальность связи от 0,3 до 5 км



GSM  
ETHERNET



- К одной базовой станции может одновременно подключаться до 5000 счётчиков.
- Программируемый регламент передачи данных. Количество сеансов связи со счётчиком:
  - каждые 4 часа (для автономных счетчиков воды и газа);
  - до 1 раза в 5 минут для (электросчетчиков);
- Автономная работа радиоконтроллера от одной батареи до 10 лет.
- Локализация производства в РФ, наличие статуса российских товаров.
- Соответствует ГОСТ Р 8.596-2002. Метрологическое обеспечение измерительных систем.
- Обеспечивает единое время – синхронизация с государственным первичным эталоном времени РФ (ФГУП ФНИИФТРИ).
- Возможно подключение иных счетчиков (в том числе, общедомовых), оборудованных импульсным выходом, интерфейсом RS-232/485, GSM, LoRaWan, NB-IoT.

Дальнейшая передача данных на сервер приема, хранения и обработки информации осуществляется по GSM/GPRS каналам сотовой связи либо через Ethernet-LAN (кабельный интернет)

- ОАО «НПП КП «Квант» хранит данные и ведет обслуживание базы данных
- Обеспечивает работоспособность и надежность сервера АСКУЭ
- Провело НИОКР, разработало и серийно выпускает компоненты АСКУЭ (радиоконтроллеры и базовые станции)
- Интегрирует в АСКУЭ «Квант-Энерго» различные приборы учета энергоресурсов
- Разработало, сопровождает и модернизирует программный комплекс АСКУЭ